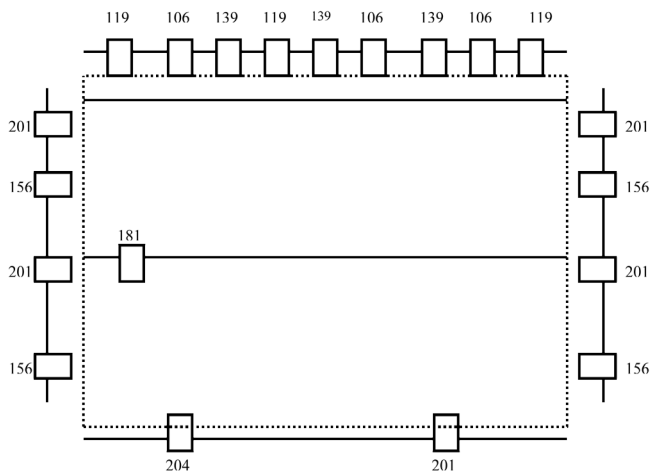


DOSSIER technique

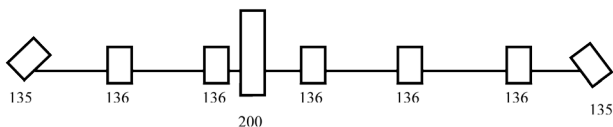
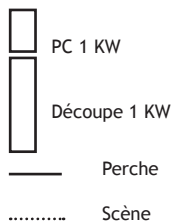
Mondo
piccolo !

- Dimensions plateau : ouverture 5 mètres
profondeur 4 mètres
Rideau fond de scène
Pendrellons côtés
Système d'accroche pour une cordelette :
à environ 2m20 de hauteur de chaque côté et à environ 50 cm du fond de scène.
- Sonorisation : une chaîne d'amplification, une platine avec lecteur CD et un retour plateau
- Lumières, configuration minimale :
12 PC 1kw
5 pieds avec un T pour fixer deux projecteurs par pied
4 platines pour projecteurs au sol
Bloc de puissance, 12 circuits (chaque circuit de 2 kw)
Une console lumière à mémoire (12 circuits).



- Lumières :
ci-contre,
configuration optimale.

Légende :



Contact :

COMPAGNIE MUSIC'ENVOI PARIS
16 RUE CORBON 75015 PARIS

N° SIRET 489 575 266 00015
Code APE 9001Z • Licence 2- 1001911

Nadia Guenet +33 6 50 26 92 04
n.guenet@yahoo.fr

